

FASSADENSANIERUNG

FASSADENSANIERUNG UND BETONINSTANDSETZUNG



BESCHREIBUNG

Bei dem bestehenden Gebäude in der Einbecker Straße 85 in 10315 Berlin-Lichtenberg, handelt es sich um ein achtgeschossiges Gebäude vorwiegend zur Nutzung als Seniorenheim.

Aufgrund der Gebäudeabmessung sowie der Höhe des obersten Aufenthaltsraumes von ca. 20,20m ist das Gebäude gem. § 2, Abs. 3 BauO Bln in die Gebäudeklasse 5 einzustufen. Das Gebäude ist nach § 2 (4), 3 BauO Bln ein Sonderbau. Beurteilungsgrundlage bildet die Bauordnung Berlin. Im Jahr 2012 (Los 1) wurden ausschließlich Maßnahmen an der straßenseitigen Fassade und an beiden Giebelseiten ausgeführt. Die vorgesehenen Maßnahmen an der hofseitigen Fassade (Los 2) wurden im Jahr 2014 ausgeführt.



sanierte Fassadenansicht

STANDORT

Einbeckerstraße 85
10315 Berlin-Lichtenberg

BAUHERR

Verbund Lichtenberger Seniorenheime
Einbeckerstraße 85
10315 Berlin

LEISTUNGSSCHWERPUNKTE

- SKP-A: LP 1-3, § 15 HOAI
LP 5-8, § 15 HOAI
- SKP-I: LP 5-8, § 15 HOAI

PLANUNGSBETEILIGTE

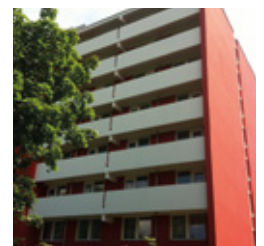
- SKP-A: Dipl.-Ing. (FH) Katrin Glatzer
Dipl.-Ing. (FH) Ayse Spritulla
Dipl.-Ing. Marcin Szumilas
- SKP-I: Dipl.-Ing. Andreas Denkel

PLANUNGS- UND AUSFÜHRUNGSZEITRAUM

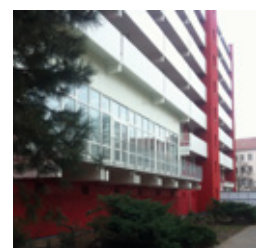
Los 1: 03/2012 - 11/2012
Los 2: 2014

BAUKOSTEN

Los 1: 800.000 € (brutto)
Los 2: 800.000 € (brutto)



Giebelseite



straßenseitige Ansicht



LEISTUNGSSPEKTRUM

Sämtliche Betonbauteile, wie Brüstungsbau-
teile, Seitenwände, Deckenuntersichten der
Loggien wurden gemäß der DAfStb-Richtlinie
„Schutz und Instandsetzung von Bauteilen“
instand gesetzt und wurden danach zusätz-
lich mit einem Oberflächenschutzsystem OS 4
beschichtet. Alle bestehenden Loggiafußbö-
den wurden demontiert und erhielten einen
neuen Aufbau mit einer Flüssigabdichtung.

Die Fenster erhielten außenseitig einen neuen
Anstrich. Die bestehenden Faserzementplatten
sowie die Stahlbrüstungselemente wurden ge-
säubert und erhielten ebenfalls einen neuen
Anstrich.



Loggien



Treppe Personaleingang



Konsolen und Brüstungselemente

Die Wetterschalen wurden mit einer 12 cm minera-
lischen Dämmung gedämmt und anschließend ver-
putzt. Die sich im 1.OG befindliche Terrasse wurde
instand gesetzt und erhielt eine neue Abdichtung und
ein neues Geländer. Die Giebelseiten des Gebäudes
sind bereits gedämmt gewesen und erhielten aus die-
sem Grund nur einen Überholungsanstrich.

Im Bereich der Straßenansicht wurde ein weiterer Ein-
gang für das zuständige Personal mit einer Außen-
treppe und einer Überdachung geschaffen.

**SPECHT KALLEJA + PARTNER
ARCHITEKTEN GmbH**
Generalplanung, Architektur,
Städtebau

Keplerstraße 8-10 · 10589 Berlin
Tel.: +49 30 290 277 - 300
Fax: +49 30 290 277 - 999
service@skp-architekten.com
www.bauwerkplan.com

Geschäftsführer
Dipl.-Ing. Robert Specht
Dipl.-Ing. (FH) Vinzent Fliegner
Dr.-Ing. Hartmut Kalleja

Amtsgericht Berlin Charlottenburg
HRB 42419 · USt-IdNr. DE136568247

Commerzbank AG
BIC: COBADEFFXXX
IBAN: DE39 1004 0000 0179 8990 00